

# Sådan gør du

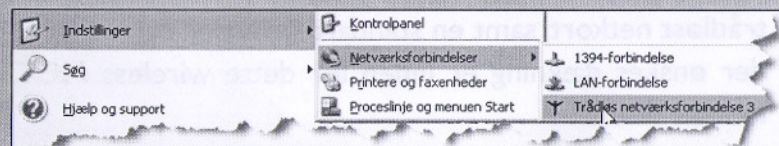
Tilslutning til det trådløse HOTSPOT kan være forskellig og afhænger af hvilken fabrikat af trådløst netkort du benytter i din computer.

For at få adgang til dette HOTSPOT skal computerens trådløse netværkskort tilsluttes til Hotspot navnet også kaldet (SSID) og som her hedder "Hotspot".

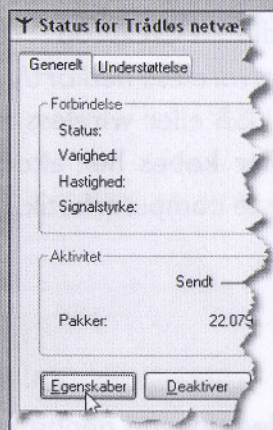
Bruger du fabrikantens eget konfigurationsprogram bør du benytte dette. Alternativt kan Windows XP's benyttes.

Denne guide omhandler kun tilslutning til den trådløse HOTSPOT ved brug af Windows XP's egen trådløse konfigurations software.

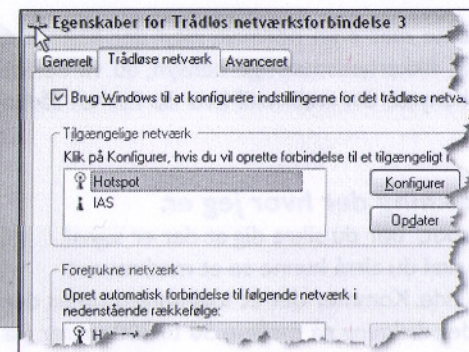
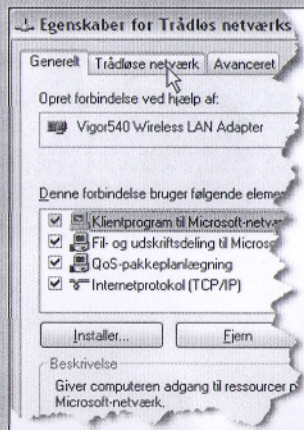
## 1. Under menuen start, vælges "Trådløs netværksforbindelse"



## 2. Vælg "Egenskaber" under fane bladet Generelt



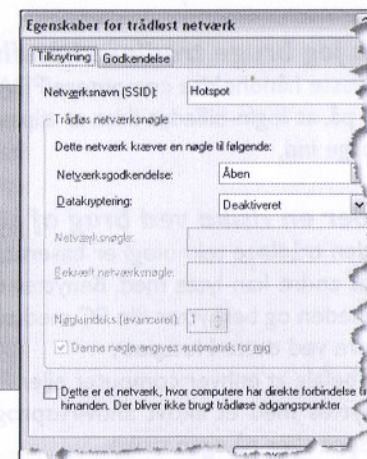
## 3. Vælg fanebladet "Trådløst netværk"



4. Afmærk "**Brug windows**" til at konfigurere indstillingerne til det trådløse netværk.
5. Tryk på "**Opdater**" for at se tilgængelige trådløse netværk.
6. I vinduet tilgængelige netværk markere du "**HOTSPOT**".
7. Tryk på "**Konfigurer**".

8. Under fanebladet "Tilknytning" skal du sikre at netværksgodkendelse står som "**Åben**" og at at datakrypteringen er sat til "**Deaktiveret**".
9. Tryk "**OK**", nederst i dette faneblad.

Du skulle nu være klar og kan gå på internet, surfe, hente mail m.m.



Får du ikke adgang til internettet eller et loginbilled op i din browser kan dette skyldes din PC ikke er sat til automatisk IP adresse, hvilket langt de fleste dog er. - dette kan checkes ved at følge punkt 1 og 2.

Du vil nu se fanebladet i punkt 3.

Under fanebladet "**Generelt**" markeres Internet-protokol (TCP/IP).

Tryk herefter på "**Egenskaber**".

I fanebladet der herefter fremkommer, skal der sætte **markering** i "Hent automatisk IP-adresse" afslut ved tryk på "**OK**" i dette faneblad.

